

# UGADS

UNIDADE DE GESTÃO DE ASSISTÊNCIA  
E DESENVOLVIMENTO SOCIAL



**JUNDIAÍ**  
PREFEITURA

## Divisão de Inclusão Produtiva

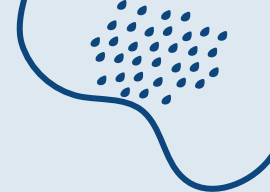
e

## Qualificação Profissional





# Divisão de Inclusão Produtiva e Qualificação Profissional



Integra a Unidade de Gestão da UGADS.

Como setor “meio”, tem as seguintes atribuições sob sua responsabilidade:

Desenvolver ações integradas com outras Unidades de Gestão e órgãos públicos e privados objetivando a inclusão produtiva dos usuários dos serviços da rede SUAS

Acompanhar e gerenciar os recursos advindos de convênios com Município, Estado ou União, direcionados à inclusão produtiva - geração de trabalho e renda e qualificação profissional

Organizar eventos, cursos de capacitação, encontros e seminários sobre assuntos de sua área de competência

Apoiar o fomento de grupos de geração de trabalho e renda como forma de criar alternativas de trabalho e renda para desenvolvimento social das famílias em situação de vulnerabilidade e risco social

Apoiar ações de sensibilização e orientação sobre as oportunidades de acesso a cursos de formação e qualificação profissional, programas e projetos de inclusão produtiva e serviços de intermediação da mão de obra

**Mundo do Trabalho**

**Resolução  
CNAS nº33/2011**

**Programa Jovem  
para o Futuro**

**Lei Orgânica da  
Assistência Social**

**APOIO LEGAL**

**Plano de Inclusão  
Produtiva dos  
Serviços da Rede  
Socioassistencial do  
SUAS/Jundiáí**

**Lei do SUAS  
Municipal**

**PPA  
2022 - 2025**

# Objetivo Geral

Promover, através da inclusão produtiva, a autonomia e o protagonismo das pessoas e famílias atendidas pela rede socioassistencial do SUAS Jundiaí, visando fortalecer as potencialidades, contribuindo para a redução da desigualdade social por elas vivenciadas.



**Atividade seletiva Parceria  
Fundação Siemens - UGADS**

# Ações para o público jovem voltadas para o acesso ao mercado de trabalho de forma protegida.



Oficina  
Acessuas Trabalho

Projeto  
Python SKF

Projeto  
Ressignificando Histórias  
UGADS e UGC - com financiamento do CMDCA.

Oficina  
FMT - CIEE

Programa  
Jovem Aprendiz  
SIEMENS

Projeto  
Informática para o Futuro -  
Bollhoff

Programa

Jovem para o Futuro

## Forma de acesso:



Equipamentos e Serviços SUAS Jundiá

Identificação,  
Mobilização,  
Encaminhamento e  
Acompanhamento

- **Identificar** por meio do preenchimento da ficha denominada Banco de Habilidades e Interesses;
- **Mobilizar** os usuários para o direcionamento às oficinas e cursos de qualificação profissional;
- **Encaminhar** para as oportunidades de formação;
- **Acompanhar e monitorar** o desenvolvimento dos usuários em todas as etapas do processo.

# Quem são os usuários?

## Internos

Equipe técnica dos serviços da rede SUAS

## Externos

Usuários em atendimento ou acompanhamento nos serviços da rede SUAS

# Quais são as aquisições dos usuários?

Com o desenvolvimento humano, espera-se que os usuários tenham:

**Competências, habilidades e atitudes pessoais e comportamentais**



**Acesso ao mundo do trabalho;**

**Pessoas aptas a participar de processos seletivos com potencial para serem aprovadas.**





# Divisão de Inclusão Produtiva e Qualificação Profissional

**Edilaine Cardoso Santos**

Educadora Social

**Diego Meleiro Novaretti**

Orientador Social

**Jéssica Guimarães Paula Conceição**

Assistente Administrativo

